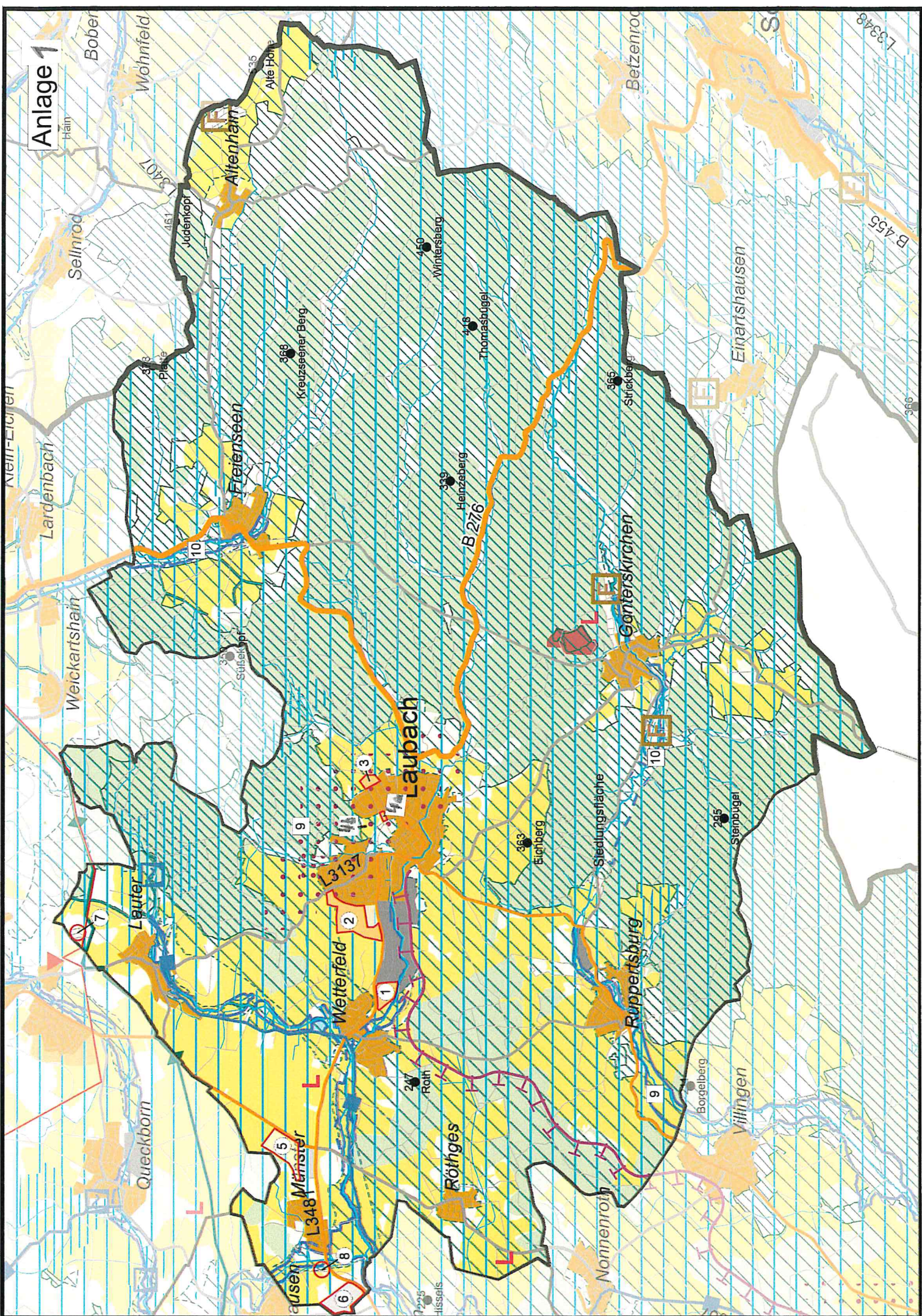


Anlage 1



Siedlungsstruktur

- VRG Siedlung Bestand (5.1-1)
- VRG Siedlung Planung (5.1-2)
- VRG Industrie und Gewerbe Bestand (5.2-1)
- VRG Industrie und Gewerbe Planung (5.2-2)
- VRG Bund (5.4-1)
- Ferienhausgebiet Bestand (5.1-13)

Natur und Landschaft

- VRG für Natur und Landschaft (6.1-1)
- VBG für Natur und Landschaft (6.1-2)
- VRG Regionaler Grünzug (6.2-1)
- VRG für besondere Klimafunktionen (6.3-1)
- VBG für besondere Klimafunktionen (6.3-2)
- Erholungsschwerpunkt (6.6-2)

Hochwasserschutz

- VRG für vorbeugenden Hochwasserschutz (6.4.1-1)
- VBG für vorbeugenden Hochwasserschutz (6.4.1-3)
- Hochwasserrückhaltebecken Bestand (6.4.1-4)

Wasserversorgung

- VRG für den Grundwasserschutz (6.4.2-1)
- VBG für den Grundwasserschutz (6.4.2-2)
- Trinkwassergewinnungsanlage Bestand (7.3-1)
- Fernwasserleitung Bestand (7.3-1)
- Fernwasserleitung Planung (7.3-1)

Land- und Forstwirtschaft

- VRG für Landwirtschaft (6.7-1)
- VBG für Landwirtschaft (6.7-2)
- VRG für Forstwirtschaft (6.8-1)
- VBG für Forstwirtschaft (6.8-2)

Rohstoffsicherung

- VRG für den Abbau oberflächennaher Lagerstätten Bestand (6.9-1)
- VRG für den Abbau oberflächennaher Lagerstätten Bestand < 10 ha (6.9-1)
- VRG für den Abbau oberflächennaher Lagerstätten Planung (6.9-1)
- VRG für den Abbau oberflächennaher Lagerstätten Planung < 10 ha (6.9-1)
- VBG oberflächennaher Lagerstätten (6.9-2)
- VBG oberflächennaher Lagerstätten <10 ha (6.9-2)

Schienerverkehr

- Fernverkehrsstrecke Bestand (7.1.1-1, 7.1.1-2)
- Regional-, Nahverkehrsstrecke oder Güterverkehrsstrecke Bestand (7.1.1-1, 7.1.1-2, 7.1.1-5)
- Haltepunkt im Fernverkehr Bestand (7.1.1-1)
- Haltepunkt im Regional- bzw. Nahverkehr Bestand (7.1.1-1)
- Haltepunkt im Regional- bzw. Nahverkehr Planung (7.1.1-6)
- Trassensicherung stillgelegter Strecken (7.1.1-7)
- Güterverladepunkt Schiene Bestand (7.1.3-1)
- Güterverladepunkt Schiene Planung (7.1.3-1)

Straßenverkehr

- Bundesfernstraße mindestens 4-streifig Bestand (7.1.4-1)
- Bundesfernstraße mindestens 4-streifig Planung (7.1.4-2)
- Bundesfernstraße 2- oder 3-streifig Bestand (7.1.4-1)
- Bundesfernstraße 2- oder 3-streifig Planung (7.1.4-2)
- Sonstige regional bedeutsame Straße Bestand (7.1.4-1)
- Anschlussstelle Bestand (7.1.4-1)

Luftverkehr

- Landeplatz Bestand (7.1.6-1, 7.1.6-3)

Energieübertragung/-transport

- Höchstspannungsleitung Bestand (7.2)
- Höchstspannungsleitung Bestand (7.2)
- Umspannanlage Bestand (7.2)
- Rohrfernleitung Bestand (7.2)

Abwasserbehandlung/Abfallwirtschaft

- Kläranlage Bestand (7.4-1)
- Abfallentsorgungsanlage Bestand (7.5-1)

Grenzen

- RP-Grenze
- Kreisgrenze
- Gemeindegrenze